



201819122668

检 测 报 告

(粤)知青检测(2020)第 930 号

项目名称: 环境检测

受检单位: 广东省大宝山矿业有限公司

检测类别: 委托检测

报告日期: 2020年7月2日



广东知青检测技术有限公司 (检验检测专用章)



一、检测目的

广东知青检测技术有限公司受广东省大宝山矿业有限公司委托，对其采矿部、检查站、①号公路中段、地测部进行无组织废气、有组织废气、噪声检测。

二、检测情况

客户名称：广东省大宝山矿业有限公司

联系人：方銜 电话：136 4002 7376

采样时间：2020 年 6 月 23 日

样品类型：无组织废气、有组织废气、噪声

采样人员：叶春成、赖锦理、胡聪、陈桂红

分析时间：2020 年 6 月 23 日至 6 月 30 日

分析人员：叶春成、赖锦理、胡聪、钟妮、何嘉滢、谢燕芳

三、检测项目、检测方法、使用仪器及最低检出限

类别	项目	标号或依据	仪器设备	检出限
无组织废气	颗粒物	GB/T 15432-1995	恒温恒湿培养箱, 电子天平	0.02 (mg/m ³)
	铅	HJ 539-2015	原子吸收分光光度计	0.018 (ug/m ³)
	镉	HJ/T 64.1-2001		1.4 × 10 ⁻⁵ (mg/m ³)
	汞	空气和废气监测分析方法 (第四版)	AFS-8220 型双道 原子荧光光度计	5.7 × 10 ⁻³ (ug/m ³)
	砷			
有组织废气	粉尘	GB/T 16157-1996	崂应 3012H	20 (mg/m ³)
噪声	噪声	GB 12348-2008	AWA5688 声级计	35dB (A)

四、现场采样示意图

风向：南 风速：1.2m/s

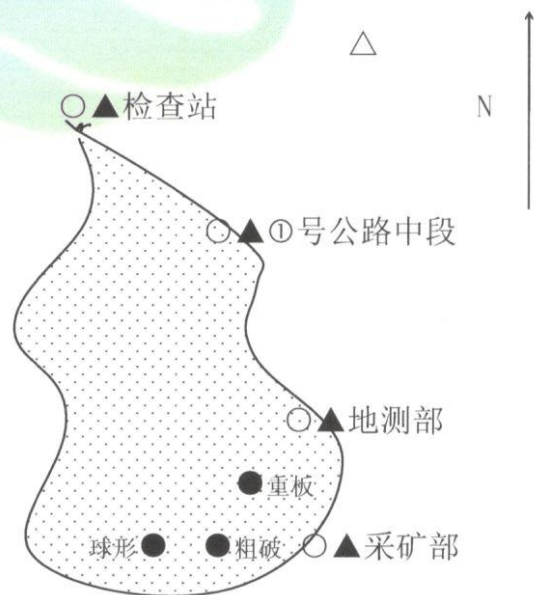
天气：晴 气温：33 气压：98.9 (kpa)

○：表示无组织废气检测点

△：为背景值

▲：为厂界噪声检测点

●：为有组织废气采样点位布置



五、检测结果

表一 无组织废气检测结果

测点位置	样品编号	检测结果 (mg/m ³)				
		颗粒物	铅	汞	砷	镉
地测站	ZQ2020-6-935	0.21	1.15×10 ⁻⁴	ND	4×10 ⁻⁵	1.1×10 ⁻⁴
采矿部	ZQ2020-6-936	0.24	2.64×10 ⁻⁴	ND	7×10 ⁻⁵	1.4×10 ⁻⁴
①号公路中段	ZQ2020-6-937	0.26	1.35×10 ⁻⁴	ND	2×10 ⁻⁵	1.7×10 ⁻⁴
检查站	ZQ2020-6-938	0.28	1.10×10 ⁻⁴	ND	4×10 ⁻⁵	2.6×10 ⁻³
标准限值		1.0	0.006	0.0012	0.01	0.040
执行标准		广东省地方标准《大气污染物排放限值》(DB44/27-2001) 和《铜、镍、钴工业污染排放标准》(GB25467-2010) 标准较严者。				
备注		ND 表示分析结果低于分析方法的最低检出限				

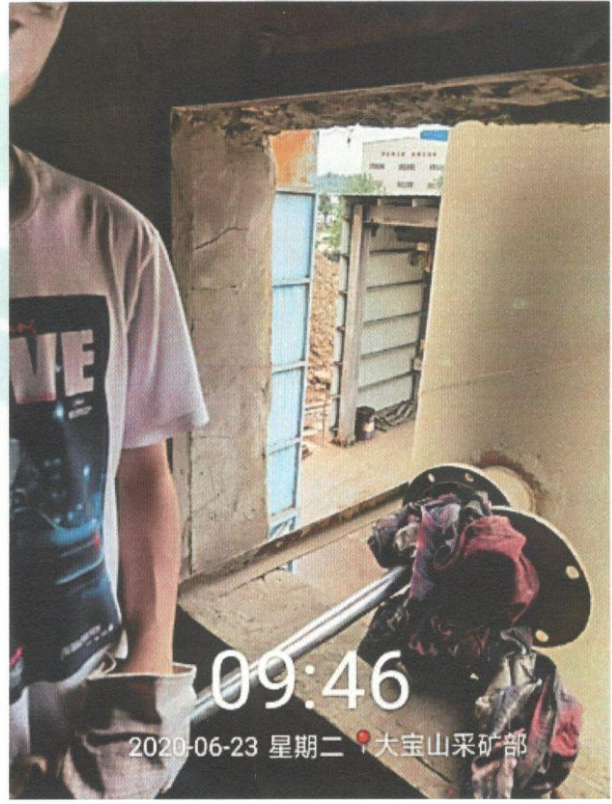
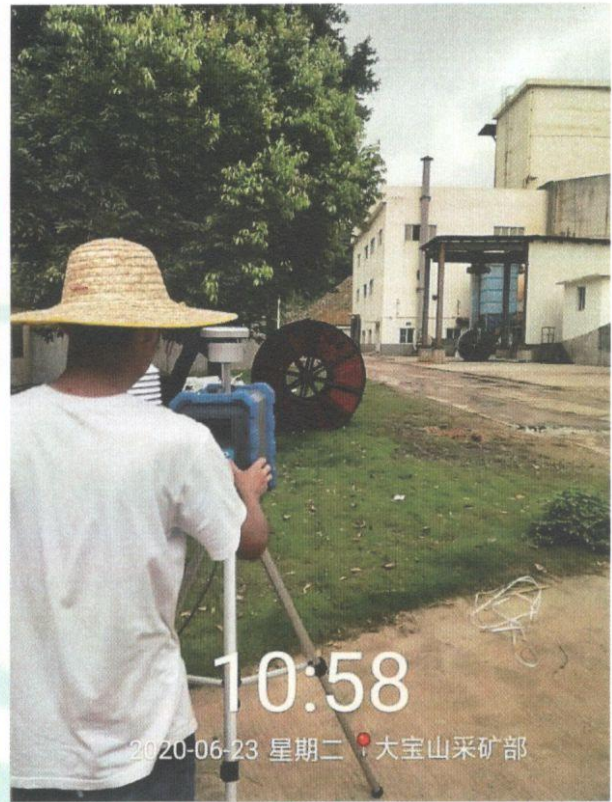
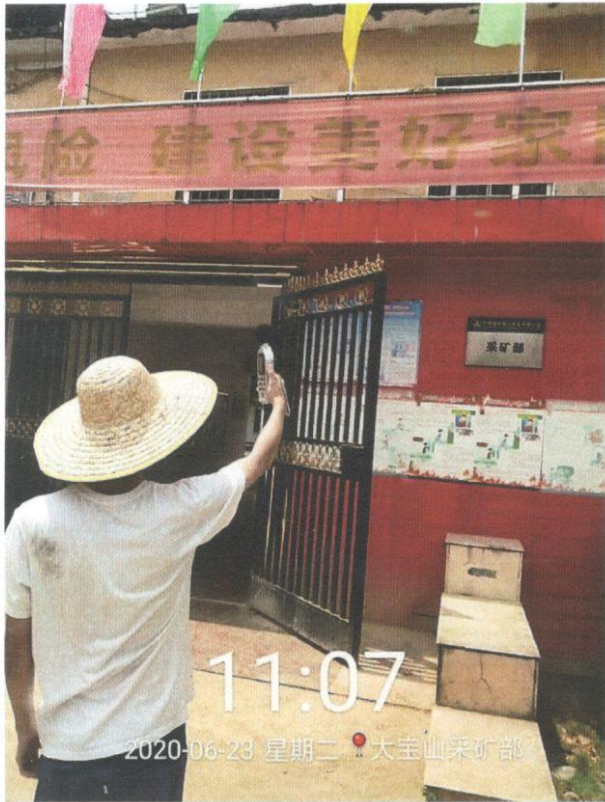
表二 噪声检测结果

测点编号及位置	监测结果 [dB (A)]	
	昼间	夜间
项目检查站	62	48
①号公路中段	60	47
项目地测站	57	42
项目采矿部	54	45
执行标准 GB 12348-2008 3 类	65	55

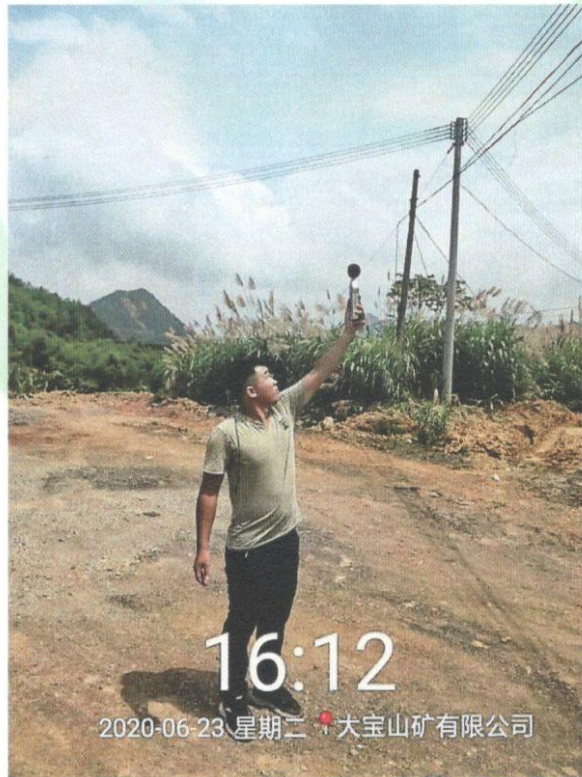
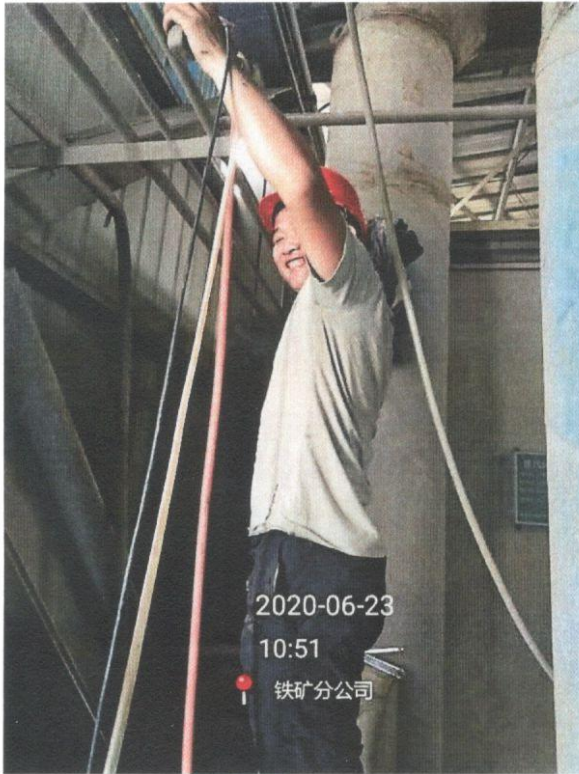
表三 有组织废气检测结果

污染源名称	重板废气排放口	球形矿仓大气排放口	粗破车间大气排放口	执行标准 《铜、镍、钴工业污染排放标准》 (GB 25467-2010)
测孔位置	处理设施后	处理设施后	处理设施后	—
排气筒高度 (m)	15	21	15	—
烟道直径 ϕ (m)	0.85	0.5	0.6	—
燃料种类	—	—	—	—
净化设备	脉冲袋式集尘	脉冲袋式集尘	脉冲袋式集尘	—
标态干排气流量 (m^3/h)	19517	6255	8214	—
粉尘实测平均排放浓度 (mg/m^3)	26	27	24	100
粉尘排放速率 (kg/h)	0.51	0.17	0.20	—

六、采样现场



大宝山公司



报告编写: 李水

审核: 陈

签发:

陈

签发日期: 2020年7月2日

广东知青检测技术有限公司(检验检测专用章)

